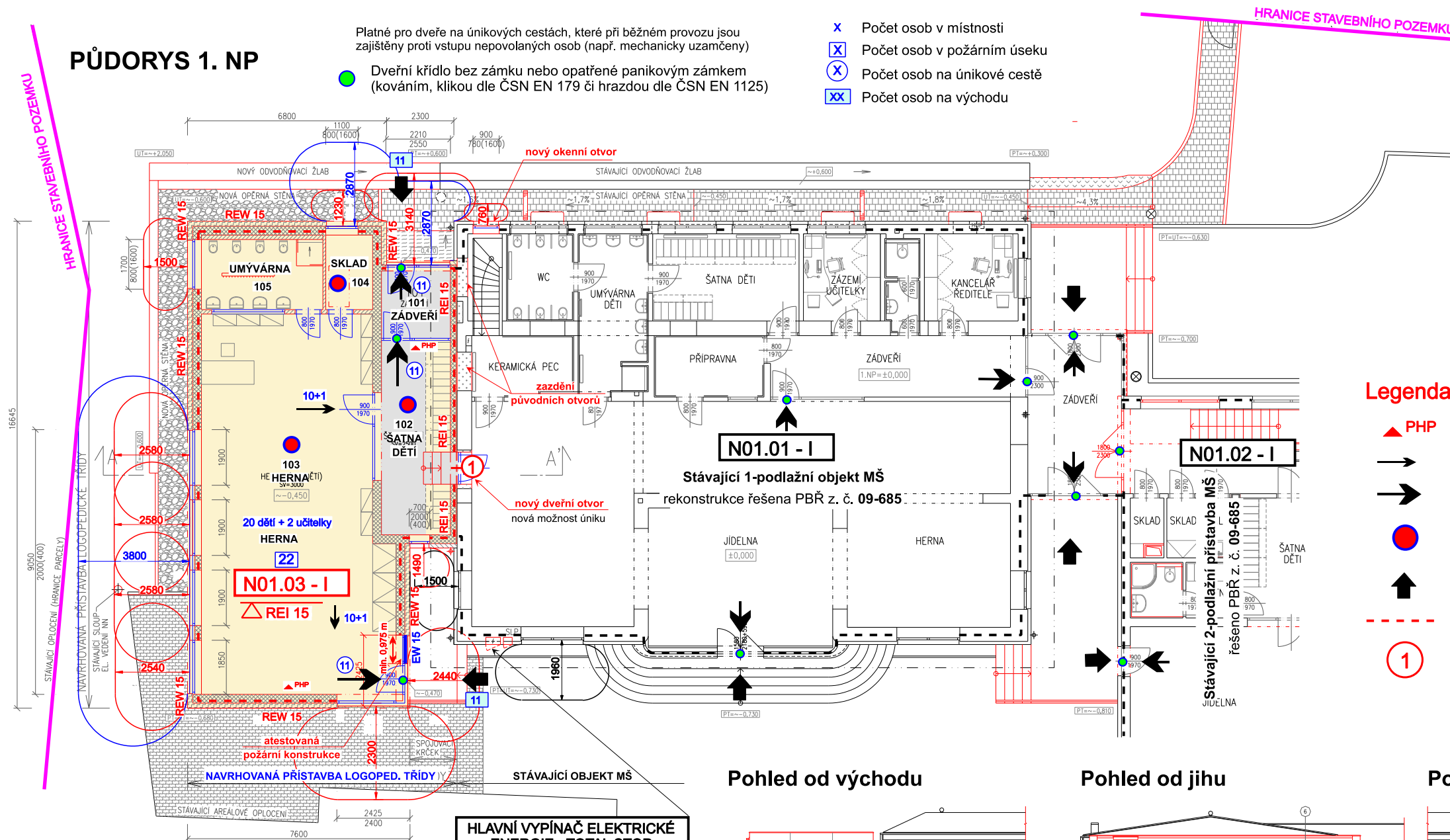


## PŪDORYS 1. NP

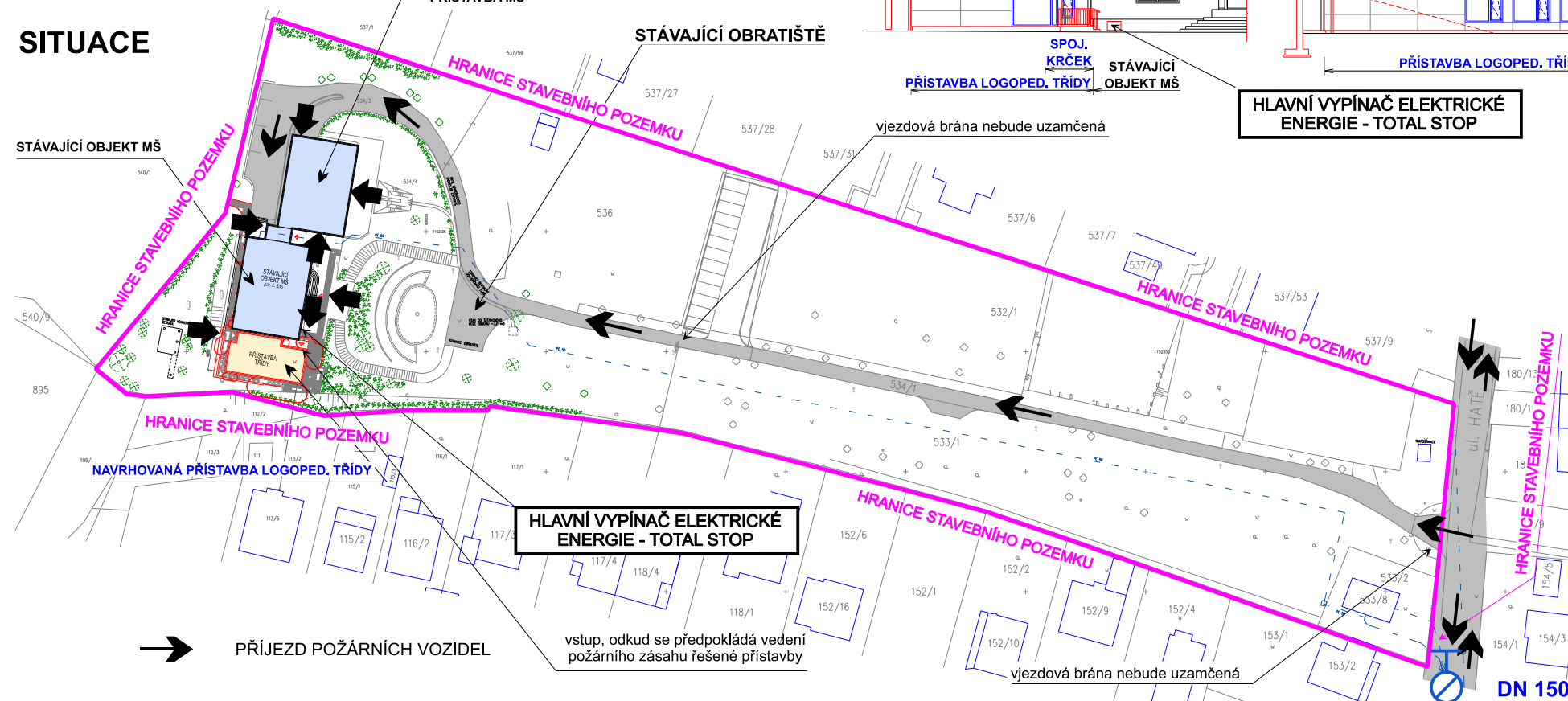
Platné pro dveře na únikových cestách, které při běžném provozu jsou zajištěny proti vstupu nepovolaných osob (např. mechanicky uzamčeny)

Dveřní křídlo bez zámku nebo opatřené panikovým zámkem (kováním, klikou dle ČSN EN 179 či hrazdou dle ČSN EN 1125)

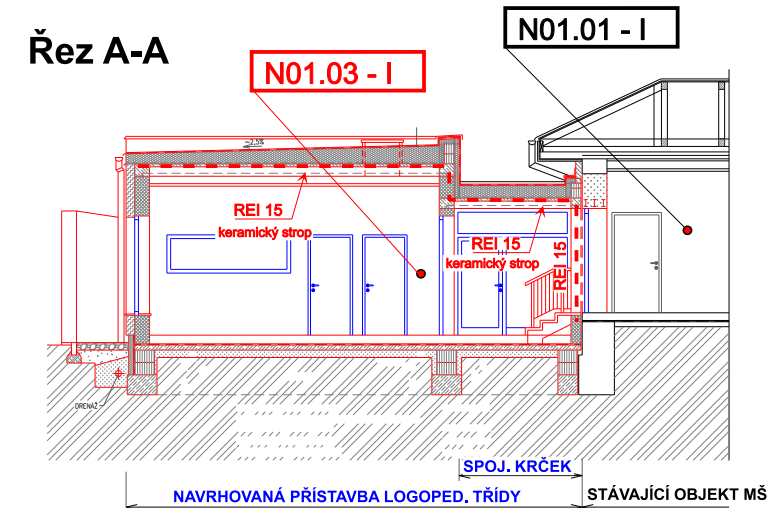
- ☐ Počet osob v místnosti
- ☐ Počet osob v požárním úseku
- ☒ Počet osob na únikové cestě
- ☒ Počet osob na východu








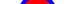

## SITUACE



**Řez A-A**



## Legenda

-  **PHP** Přenosný hasicí přístroj
-  Směr k východu z místnosti (či ucelené skupiny místností)
-  Směr úniku (v prostoru unikové cesty)
-  Zařízení autonomní detekce a signalizace kouře
-  Vstup do objektu (požárního úseku)
-  Hranice požárního úseku
-  **1** Požární uzávěr EW 15-C2 DP3

## Fotopohledy na stávající objekt MŠ

### Stávající 1-podlažní objekt MŠ



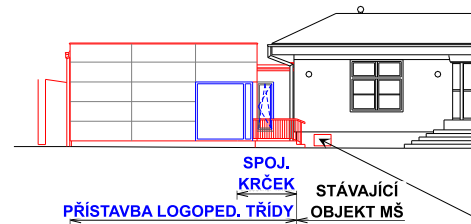
### Stávající 2-podlažní přístavba MŠ



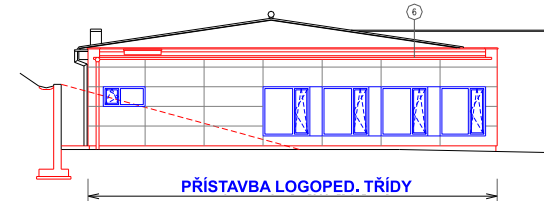
### Stávající 1-podlažní objekt MŠ



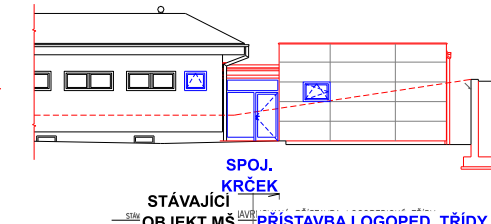
### Stávající 2-podlažní přístavba MŠ


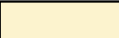

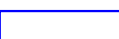



## Pohled od jihu



### Pohled od západu



- |   |  |
|---|--|
|  | Komunikační prostory   |
|  | PŘÍSTAVBA LOGOPEDICKÉ TŘÍDY MŠ   |
|  | Požárně nebezpečný prostor vedoucí do stavebního pozemku investora (stanovený hustotou tepelného toku)   |
|  | Požárně nebezpečný prostor vedoucí do stavebního pozemku investora (stanovený % požárně otevřené plochy) |
|  | Požárně nebezpečný prostor od stávajících otvorů stávajícího objektu MŠ                                  |

**Poznámka: veškeré svislé konstrukce (požárně dělicí, nosné a obvodové) v prostoru nově řešené přístavby budou druhu DP1**

NÁZEV AKCE:

## PŘÍSTAVBA LOGOPEDICKÉ TŘÍDY MŠ HATĚ

**Místo stavby: Hatě 81/19, Brno - Ivanovice, parc. č. 536**

Půdorys, pohledy, řez, situace, fotopohledy - požární schéma

PŘÍLOHA POŽÁRNÍ ZPRÁVY  
ZAKÁZKOVÉ ČÍSLO: 3435-23

